

Flughafen Berlin-Schönefeld

Planung von An- und Abflugverfahren

Auf Antrag der Luftfahrtbehörde des Landes Brandenburg wurde eine erste Grobplanung von An- und Abflugverfahren für den Internationalen Flughafen Berlin-Brandenburg durchgeführt.

Grundlagen für die Planung sind das Basislayout der Projektplanungsgesellschaft mbH (Bahnversatz 1800m; Bahnachsabstand 2000m) sowie die bestehenden Verbindungen in das/aus dem derzeit veröffentlichten Streckennetz.

Als Abstand zwischen den Schwellen wurden 3600 für die künftige Nordbahn und 4000m für die neue Südbahn angenommen.

Sollte eine andere als die dem Basislayout zugrundeliegende Variante für die neue Südbahn benutzt werden, so sind die Verfahren für die Südbahn um den Betrag von 1000m in Richtung 70° und/oder von 400m in Richtung Norden bzw. von 300m in Richtung Süden zu verschieben.

Um einen uneingeschränkten Parallelbetrieb auf beiden Bahnen zu gewährleisten, sind die Verfahren richtungs- bzw. bahnbezogen konzipiert. Desweiteren sind sie so angelegt, daß ein Überfliegen des Berliner Stadtgebietes nicht erfolgt.

Die Navigationsanlagen für die Südbahn wurden nach ICAO-Standard positioniert, da die genauen Standorte noch nicht bekannt sind. Daher können die als DME-Wert ausgewiesenen Entfernungsangaben für Drehpunkte und Endanflugfixe später Abweichungen unterliegen und sollten deshalb immer auf die jeweilige Schwelle bezogen werden.

Die Abflugverfahren für die Nordbahn entsprechen weitgehend den derzeit veröffentlichten Verfahren, so daß die Drehpunkte und damit auch die Fluglärmerwartungsgebiete unverändert bleiben (ausgenommen ist dabei das Abdrehen nach Süden in Richtung MAG bzw. FWE).

Die Drehpunkte der Abflugverfahren für die Südbahn jedoch können später aufgrund betrieblicher und/oder anderer Bedingungen (z.B. Fluglärm, Hindernisse) in bestimmten Toleranzen verändert werden.

Für die Instrumenten-Anflugverfahren wurde mit einem Gleitwinkel von 3° gerechnet, so daß die lateralen Abmessungen der Endanflugsegmente schon jetzt als verbindlich angenommen werden können.

Allerdings sollten die Fehlanflugverfahren nicht als endgültige Lösung angesehen werden.

Abschließend muß unterstrichen werden, daß aufgrund einer Vielzahl fehlender Details vorliegende Entwürfe wirklich nur eine Grobplanung darstellen und als solche auch behandelt werden sollten.

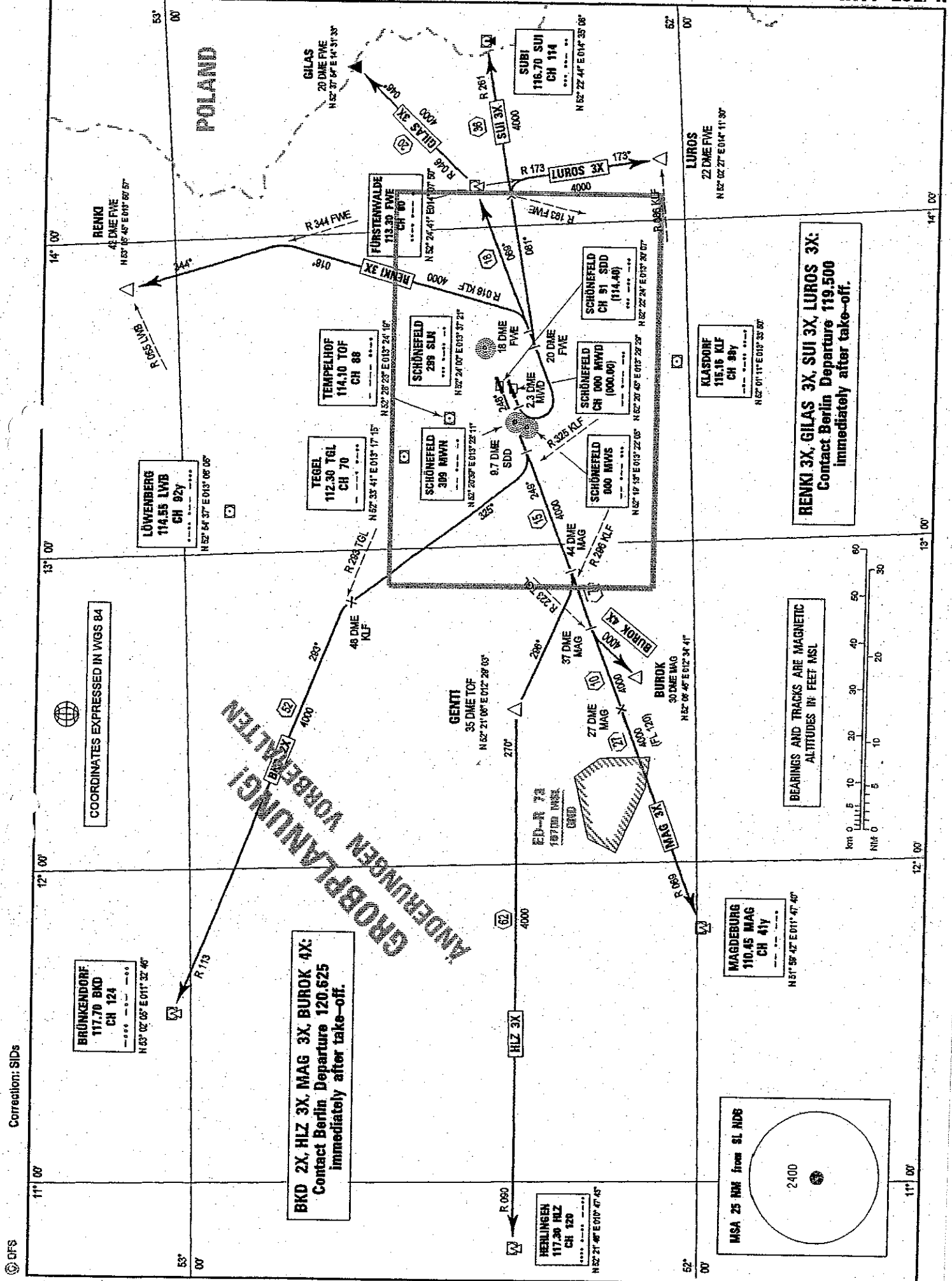
STANDARD DEPARTURE CHART - INSTRUMENT (SID)

VAR 01° E TRANSITION ALTITUDE 5000

ATIS	124.950	DEPARTURE	119.500
TOWER	120.025		120.525
GROUND	121.800		

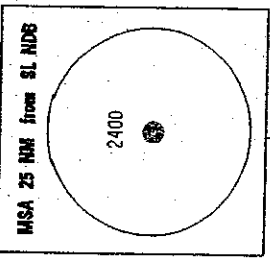
BERLIN-BRANDENBURG

RWY 25L/R



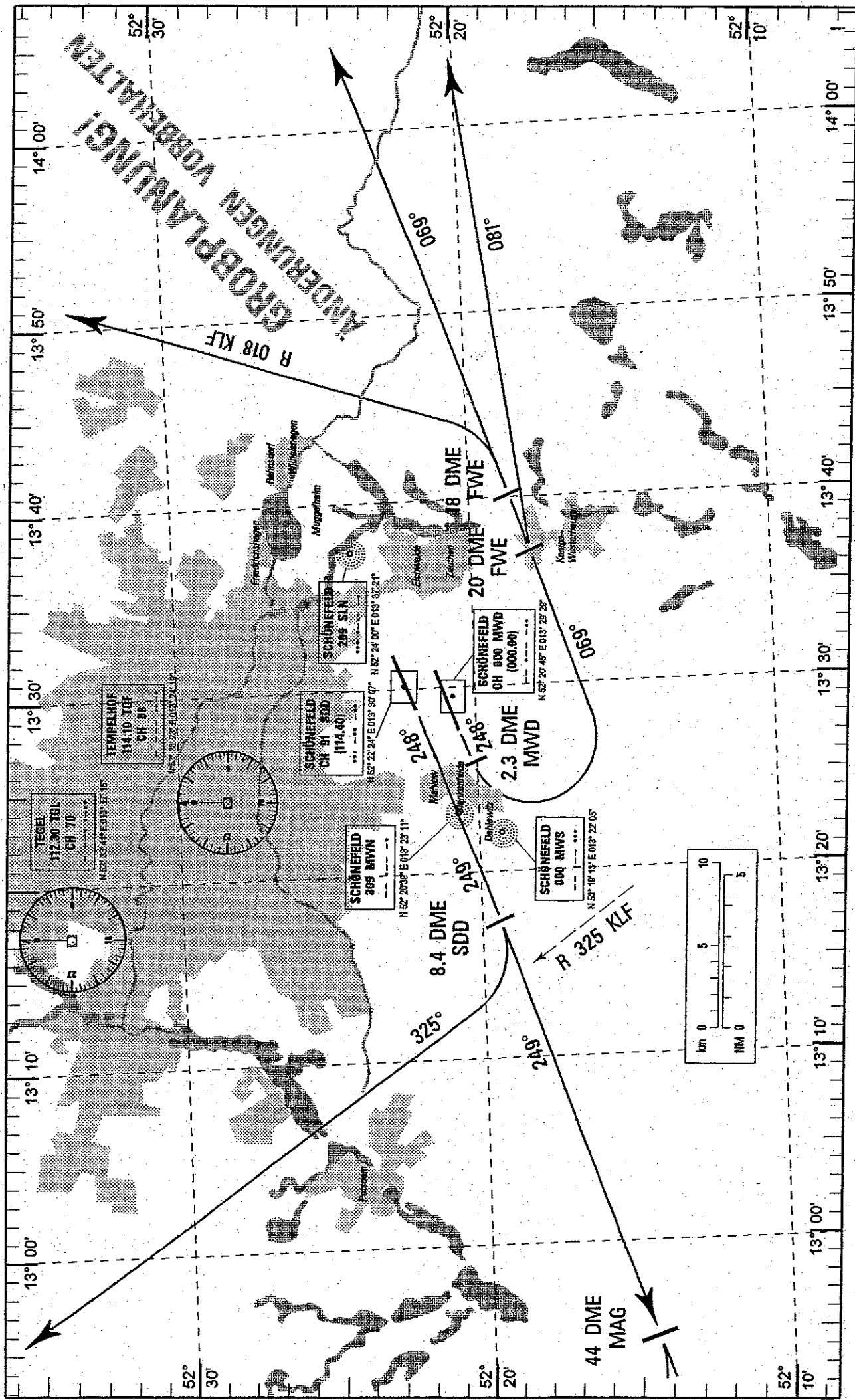
RENKI 3X, GILAS 3X, SUI 3X, LUROS 3X:
Contact Berlin Departure 119.500
immediately after take-off.

BKD 2X, HLZ 3X, MAG 3X, BUROK 4X:
Contact Berlin Departure 120.525
immediately after take-off.



Correction: SIDS

DFS



BERLIN-BRANDENBURG INTERNATIONAL

ABFLÜGE RWY 25R IN RICHTUNG BÜROK, MAGDEBURG, HEHLINGEN, BRÜNKENDORF
 ABFLÜGE RWY 25L IN RICHTUNG TRENT, GILAS, SLUBICE, HERMSDORF

STANDARD DEPARTURE CHART - INSTRUMENT (SID)

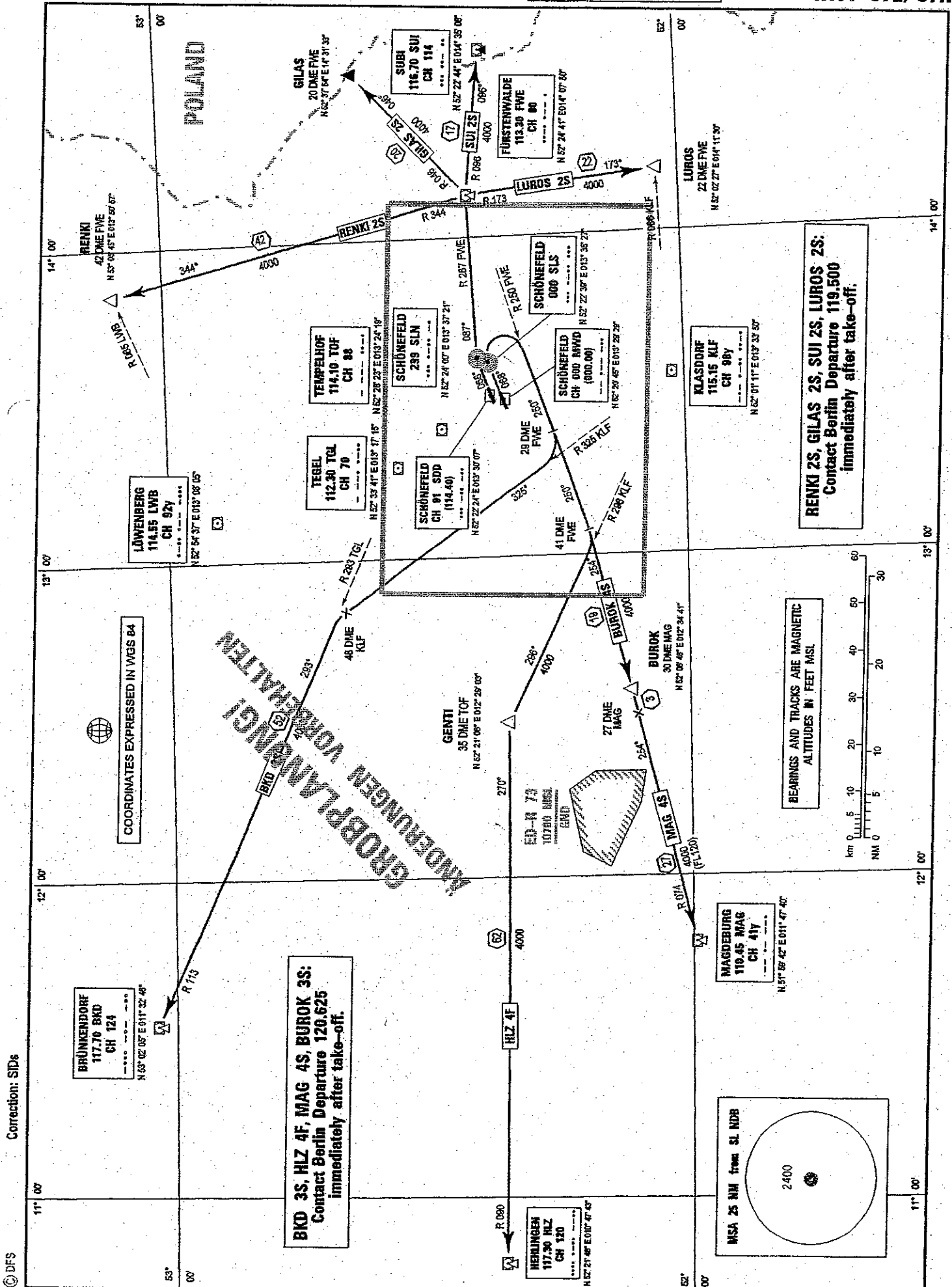
VAR 01° E

TRANSITION ALTITUDE 5000

ATIS	124.950	DEPARTURE	119.500
TOWER	120.025		120.625
GROUND	121.600		

BERLIN-BRANDENBURG

RWY 07L/07R

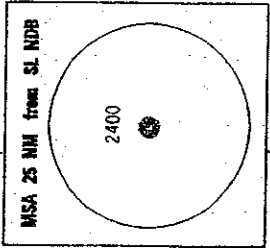


COORDINATES EXPRESSED IN WGS 84

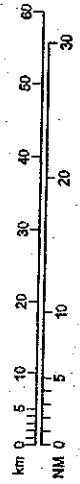
GROßPLAUMANGI
ANDERENGEN VORBEHALTEN

BDK 3S, HLZ 4F, MAG 4S, BUROK 3S:
Contact Berlin Departure 120.625
Immediately after take-off.

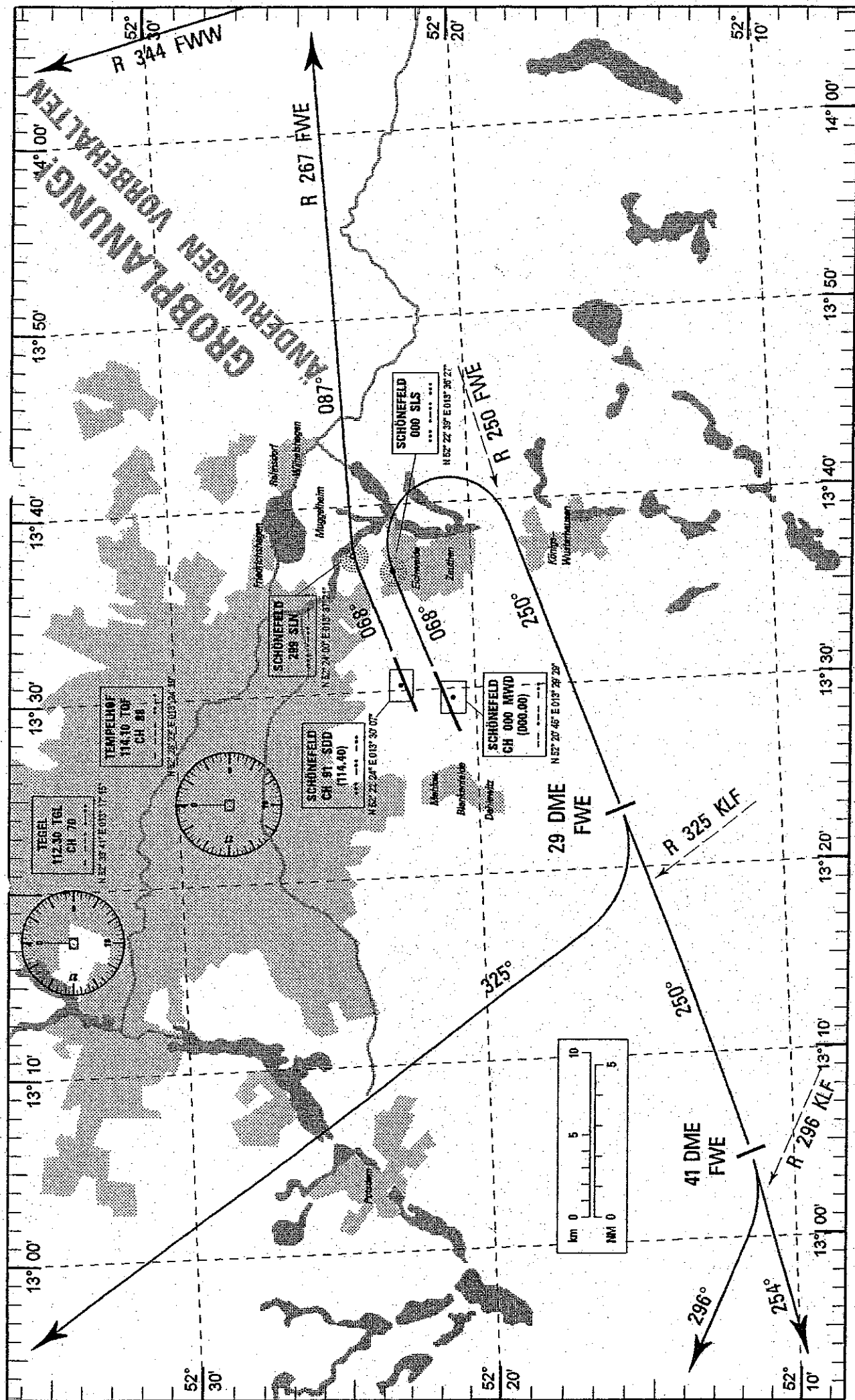
RENKI 2S, GILAS 2S, SUI 2S, LUROS 2S:
Contact Berlin Departure 119.500
Immediately after take-off.



BEARINGS AND TRACKS ARE MAGNETIC
ALTITUDES IN FEET MSL



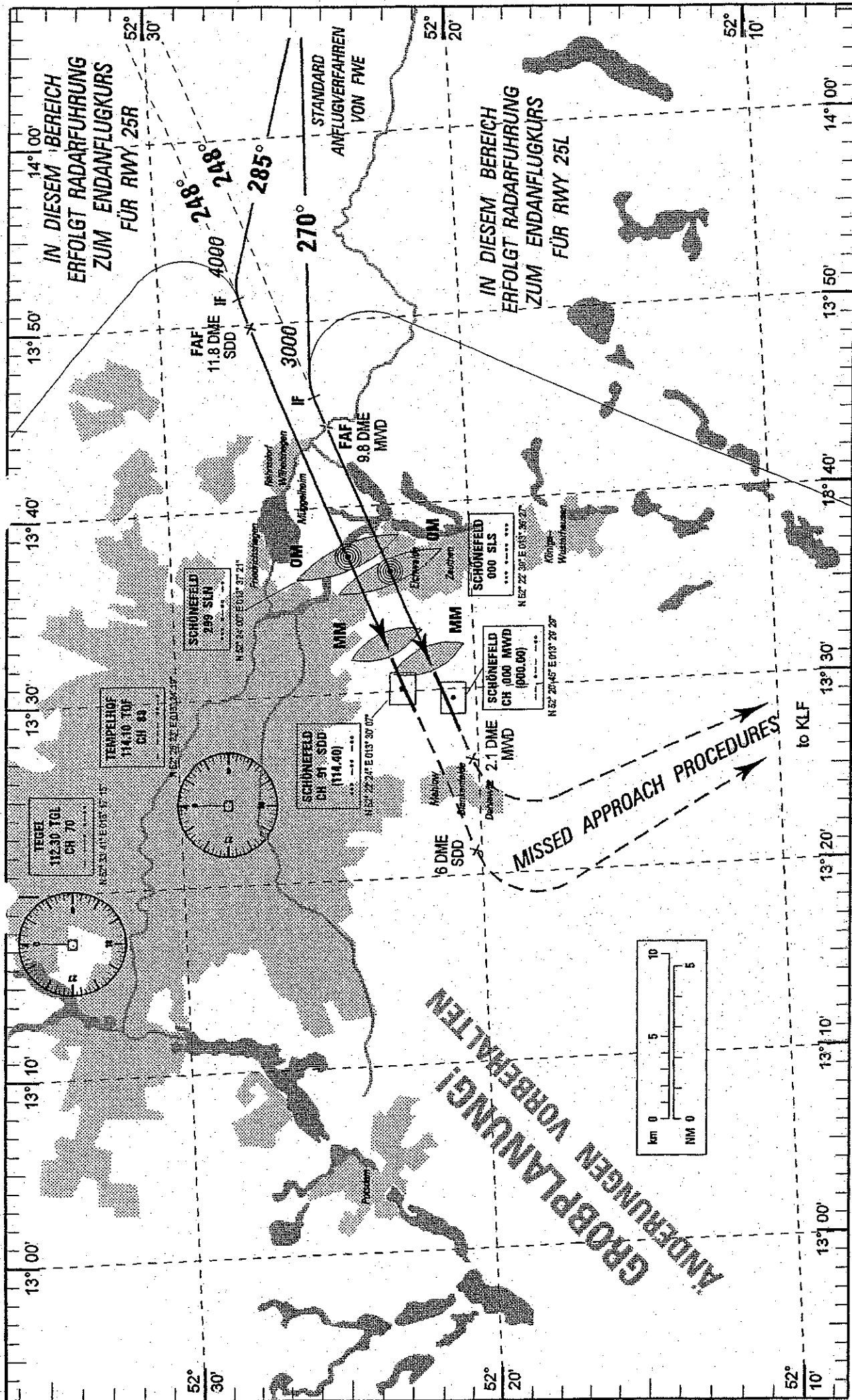
Correction: SIDs



ABFLÜGE RWY 07L IN RICHTUNG TRENT, GILAS, SLUBICE, HERMSDORF

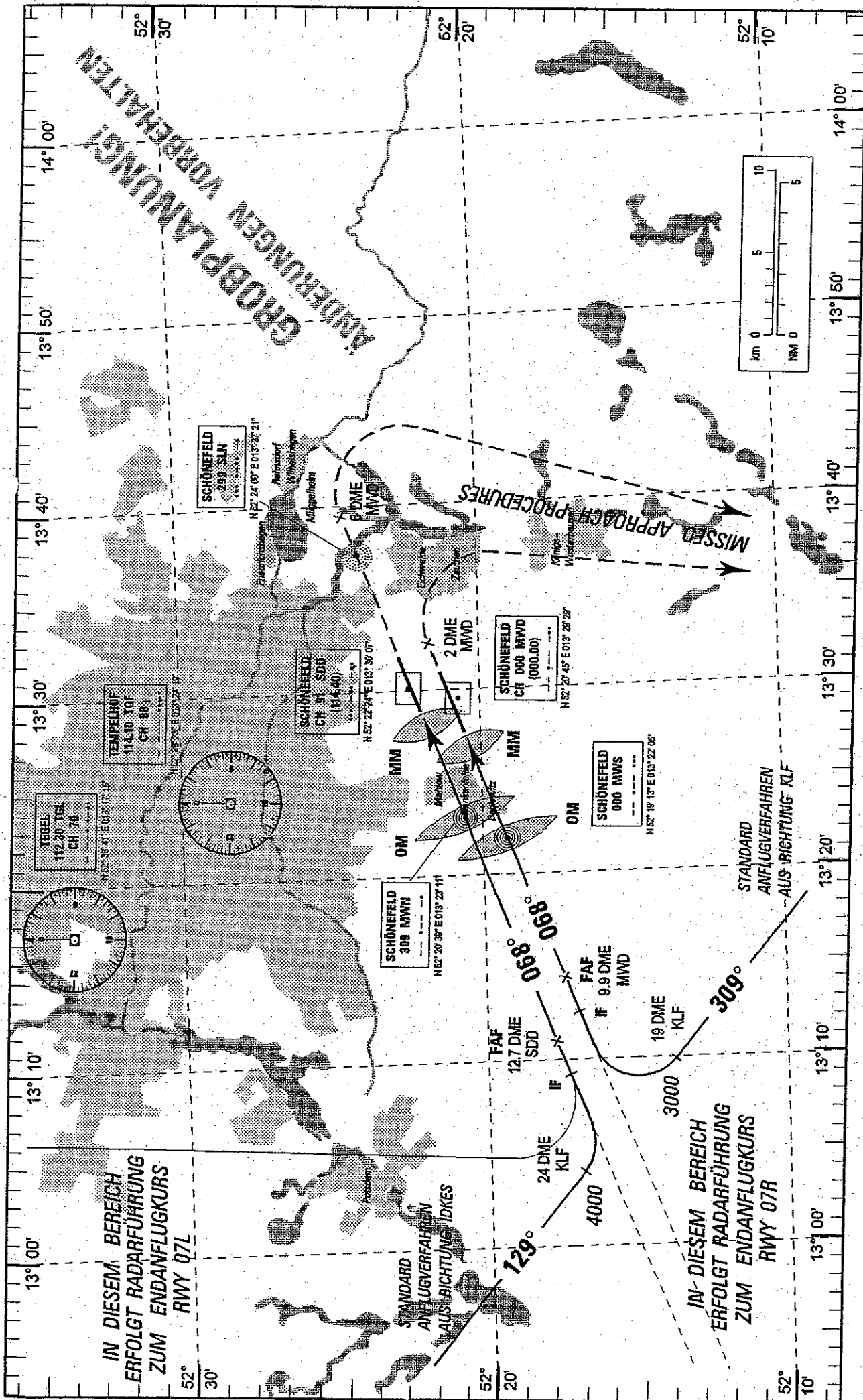
ABFLÜGE RWY 07R (MITTE) IN RICHTUNG BUROK, MAGDEBURG, HEHLINGEN, BRÜNKENDORF

BERLIN-BRANDENBURG INTERNATIONAL



BERLIN-BRANDENBURG INTERNATIONAL

ANFLÜGE RWY 25R AUS RICHTUNG LÖWENBERG (RADAR VECTORS)
 ANFLÜGE RWY 25L AUS RICHTUNG KLASDORF (RADAR VECTORS)
 STANDARD ANFLUGVERFAHREN AUS RICHTUNG FWE NUR IN EINZELFÄLLEN



GROßPLAUNINGI
 ANDERUNGEN VORBEHALTEN

BERLIN-BRANDENBURG INTERNATIONAL

ANFLÜGE RWY 07L AUS RICHTUNG LÖWENBERG (RADAR VECTORS)
 ANFLÜGE RWY 07R AUS RICHTUNG KLASSDORF (RADAR VECTORS)
 STANDARD ANFLUGVERFAHREN AUS RICHTUNG IDKES/KLF NUR IN EINZELFÄLLEN